



四源隆**工装/夹具**定制简介

我们的服务宗旨:

1. 用专业技术服务客户创造价值
2. 搭配客户少量/多样制造作定制
3. 为客户高品质制造及量产而开发

- 地址: 江苏省昆山市周市镇伟翰路299号
- 公司**邮箱**: syl@sylfocus.com
- 网 址: www.sylfocus.com

案件版本: **04**
2023-07-01





四源隆机电设备有限公司

====让制造**高效**不再**靠人**！！

专注开发各类:

标准单元、精密伺服压机、柔性供料系统、桌上转盘机、各类定制模组、CCD影像及精密快换夹具等
设备制程涵盖:

转盘组装机类、**直线**性组装机类、**回流**线组装线及前三类**混流**整合线类非标定制高精自动化设备，以满足潜力客户实际需求（**少量*多样*快换**、**高精度**加工、精密零件**组装**...）。

领域应用涉及:

航天航空、汽车、医疗、4G/5G通讯、消费电子等，以网销促“光*机*电*流”**定制开发**的精密智能自动化设备，具研发及整合核心专长的Focus将不断与客户合作创新而共赢成长。

微公众号: 四源隆智造

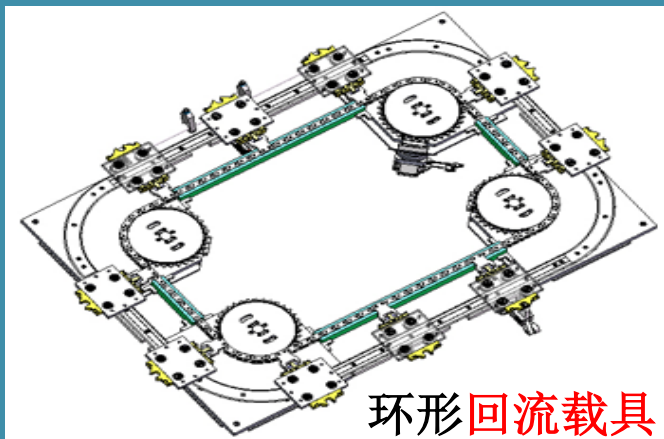
公司邮箱: syl@sylfocus.com

网 址: www.sylfocus.com

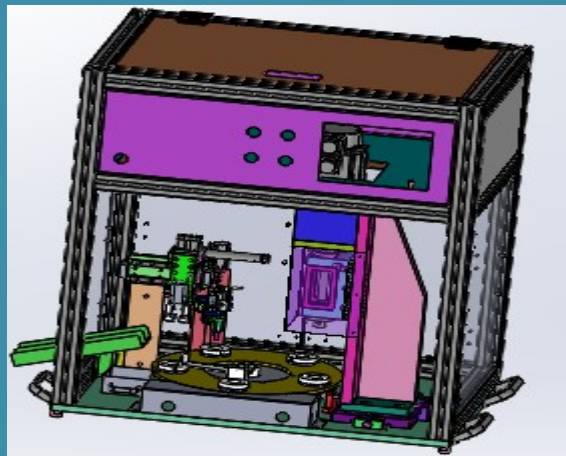
联系电话: 13773187198 （胡先生）



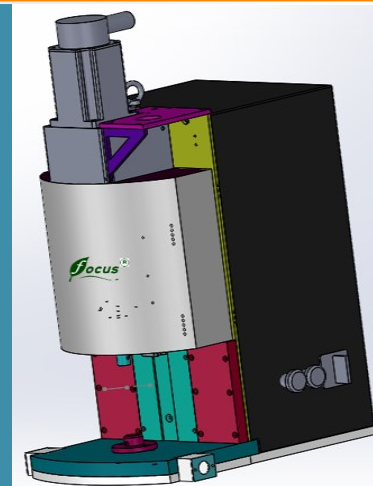
标准回流载具线



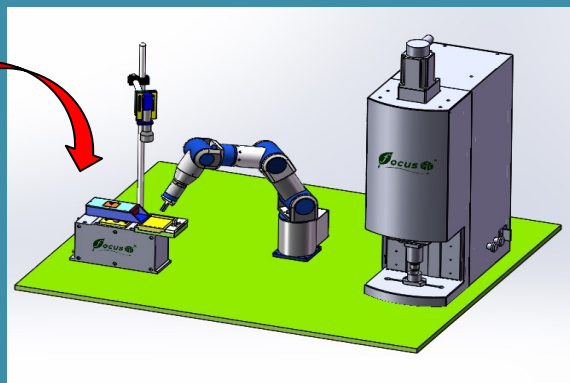
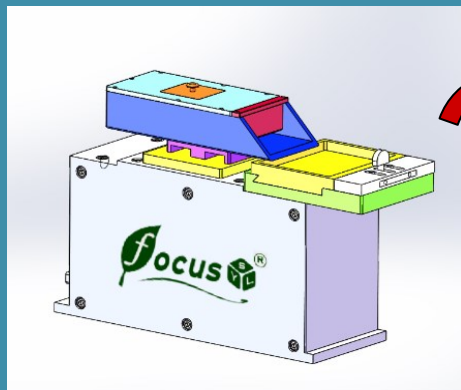
桌上转盘组装机



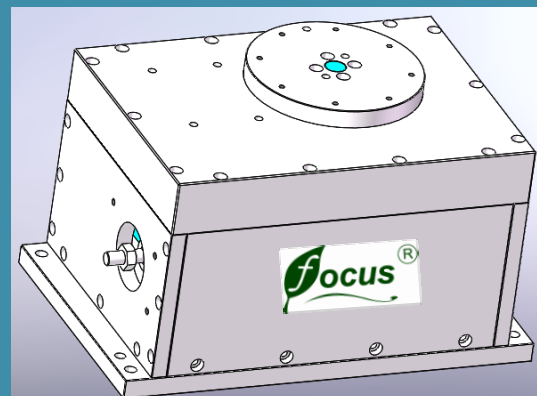
标准高精伺服压机



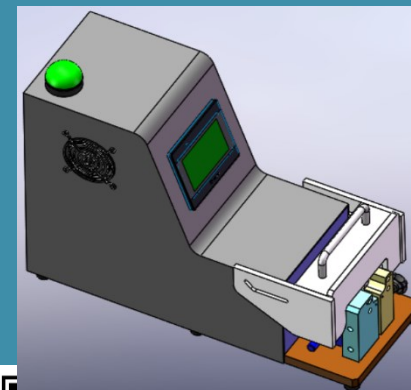
标准柔性上料单元



高精分割器



高精车削/倒角机



专业就是高品质不再依赖人



工装/夹具定制

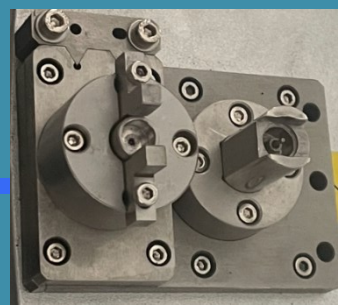


夹具优势

1. 可达 μ 级装夹精度
2. 快换自带基准快对
3. 同系列免换或快换夹芯
4. 可搭配自动化设备（定制）
5. 工装/夹具/模组种类齐全（见附表）

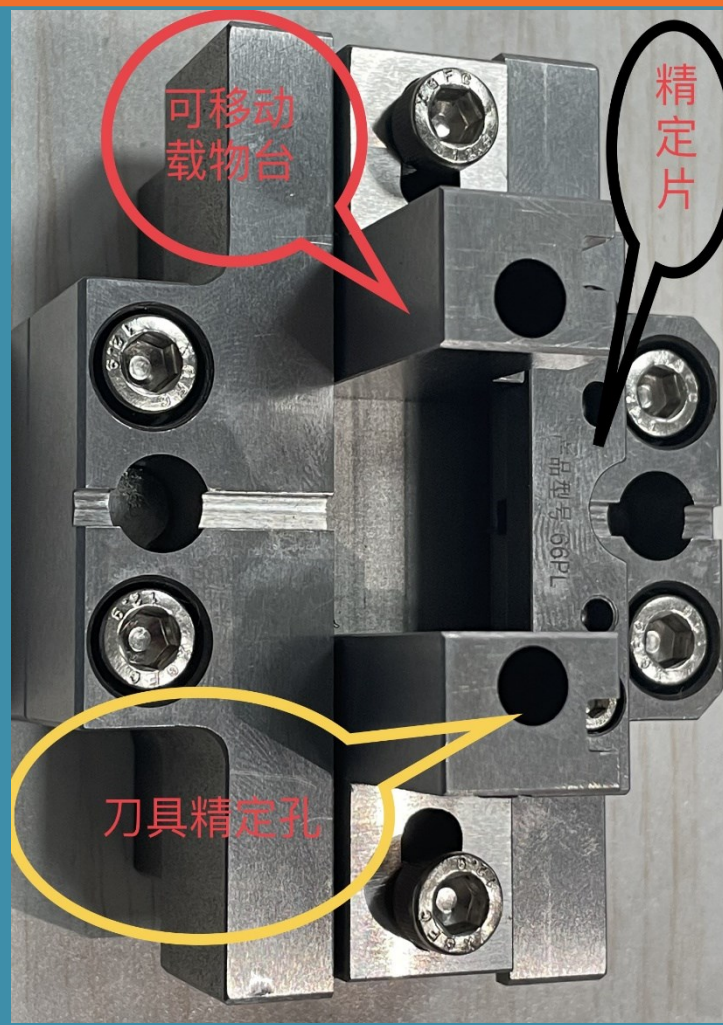
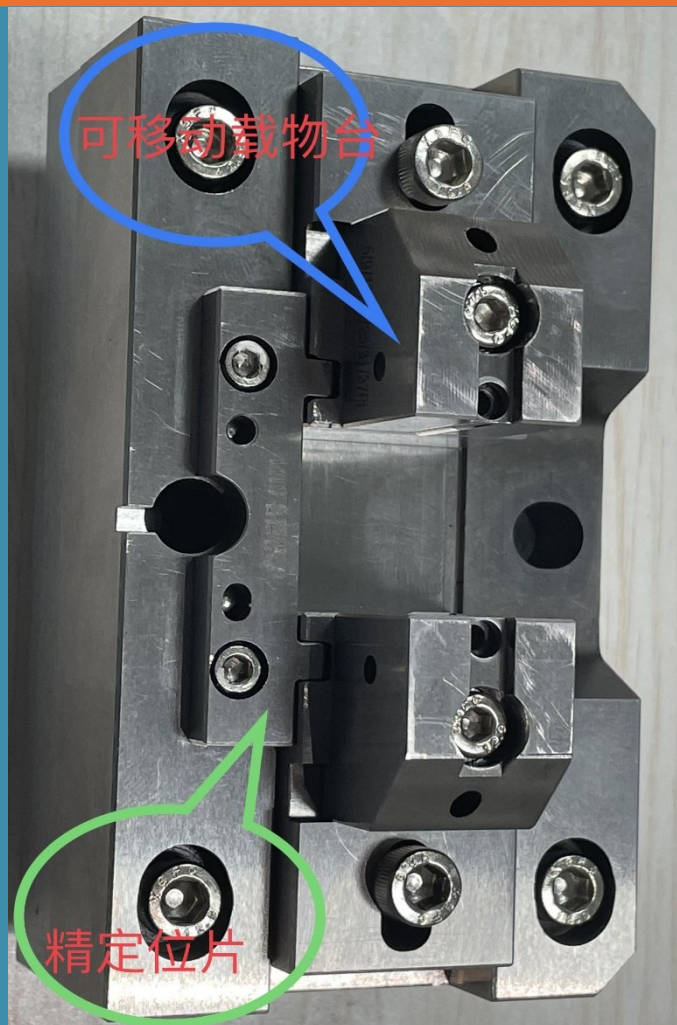
应用场景

1. 产品需要高精定位
2. 少量多样产品快换型



| 类型 | 特征 | 基准/特征简述 | 四源隆夹具特征指标 | | | 备注（受力开闭） |
|--|--------|-----------|-----------|--------|----------|----------------|
| | | | 定位精度 | 来料影响定位 | 是否可通用/快换 | |
| 1 | 定心夹具 | 基准在设定中心 | 超高精 | 小 | 是 | 侧向或Z向驱动 |
| 2 | 单边夹具 | 基准在设定边（角） | 中精 | 中 | 是 | 侧向或Z向驱动 |
| 3 | 仿形夹具 | 基准在仿形边（角） | 中/高精 | 中 | 是 | 侧向驱动 |
| 4 | 异形夹具 | 基准在异形边（角） | 中精 | 中 | 是 | 侧向驱动 |
| 5 | 叠层夹具 | 基准在设定中心 | 低精 | 小 | 可通用 | 无需驱动 |
| 6 | 多胞胎夹具 | 基准在设定中心 | 中/高精 | 大 | 可通用 | 侧向或Z向驱动（配合台阶型） |
| 7 | 柱定位夹具 | 仿产品轮廓柱定位 | 低精 | 小 | 是 | 无需驱动 |
| 8 | 常开夹具 | 类似筒夹基准在中心 | 中/高精 | 小 | 是 | 侧向或Z向驱动 |
| 9 | 常闭夹具 | 类似筒夹基准在中心 | 中/高精 | 小 | 是 | 侧向或Z向驱动 |
| 10 | 自锁夹具 | 机构开（闭）自锁 | 中/高精 | 中 | 是 | 侧向或Z向驱动 |
| 11 | 导向浮动夹具 | 分常开（闭）浮动 | 高精 | 中 | 是 | 侧向或Z向驱动（配合精定块） |
| 12 | 基准浮动夹具 | 分常开（闭）浮动 | 高精 | 中 | 是 | 侧向或Z向驱动（配合精定块） |
| 夹具共有特征： | | | | | | |
| 1). 定位精度分为：超高精 (<0.01)、高精 (<0.02)、中精 (0.02-0.03)、中/低精 (0.03-0.05)、低精 (>0.05) | | | | | | |

共用工装 / 夹具



详情咨询电话：13773187198 （胡先生）

Thanks!



专业就是高品质不再依赖人